



Art. 010

## Water make-up.

Werkt net als waterverf / Droogt en geeft nauwelijks af / Kleuren zijn onderling mengbaar / Is gemakkelijk te verwijderen / Indien nodig Cleansing lotion gebruiken / Er blijft dan geen kleurweem achter / Gebruik als basis Cake Make-up. 38 kleuren.

## Water make-up.

Works just like waterpaint / Dries and hardly rubs off / Colours can be mixed / Can be removed easily / Use Cleansing Lotion if necessary / No trace of colour will remain / Use Cake Make-up as a base. 38 colours.

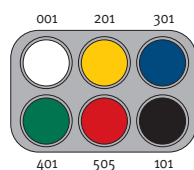
## Water make-up.

Wird genau wie Wasserfarben verarbeitet / Trocknet und reibt sich kaum ab / Farben können gemixt werden / Läßt sich leicht entfernen / Evtl. Cleansing Lotion gebrauchen / Es bleibt dann keine Hautverfärbung / Cake Make-up als Basis gebrauchen. 38 Farben.

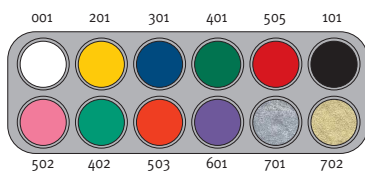
## Fard à l'eau.

Fonctionne comme de peinture à l'eau / Se sèche et à peine déteint / On peut mélanger les couleurs / Facile à enlever / Si nécessaire utiliser Cleansing Lotion pour enlever tout restant de maquillage / Employe cake Make-up comme base. 38 couleurs.

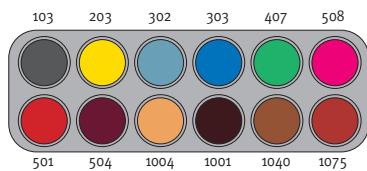
Palette 6 x 2,5 ml



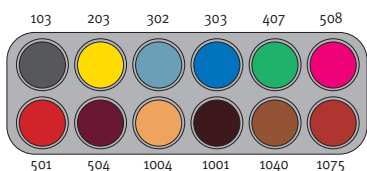
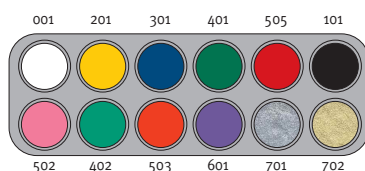
A-Palette 12 x 2,5 ml



B-Palette 12 x 2,5 ml



Palette 24 x 2,5 ml A-Palette + B-Palette



# WATER MAKE-UP



**GRIMAS**  
MAKE-UP  
VOOR PROFESSIONAL EN HOBBY

Art. 010

15 ml 25 ml = C1 60 ml = C2

## INGREDIENTS:

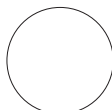
Talc, Kaolin, Glycerin, Diglycerin, Aqua, Cetearyl glucoside, Coco-caprylate/caprate, Lanolin, Cellulose gum, Methylparaben, Propylparaben, 2-Bromo-2-nitropropane-1,3-diol. [+/- Cl 12085, Cl 15850, Cl 15880, Cl 19140, Cl 47005, Cl 74160, Cl 77007, Cl 77266, Cl 77491, Cl 77492, Cl 77499, Cl 77510, Cl 77891]



**102** lichtgrijs  
light grey  
hellgrau  
gris clair



**103** donkergrijs  
dark grey  
dunkelgrau  
gris foncé



**001** wit  
white  
weiß  
blanc



**101** zwart  
black  
schwarz  
noir



**201** geel-oranje  
yellow-orange  
gelb-orange  
jaune-orange



**202** okergeel  
yellow ochre  
ockergelb  
orce jaune



**203** felgeel  
bright yellow  
grellgelb  
jaune vif



**301** donkerblauw  
dark blue  
dunkelblau  
bleu foncé



**302** lichtblauw  
light blue  
hellblau  
bleu clair



**303** blauw  
blue  
blau  
bleu



**304** korenblauw  
blue azure  
kornblumenblau  
bleu barbeau



**401** groen  
green  
grün  
vert



**402** zeegroen  
sea green  
seegrün  
vert de mer



**403** grasgroen  
grass green  
grasgrün  
vert gazon

# WATER MAKE-UP



**GRIMAS**  
MAKE-UP  
VOOR PROFESSIONAL EN HOBBY

Art. 010

15 ml 25 ml = C1 60 ml = C2



**404** mosgroen  
moss green  
moosgrün  
vert mousse



**405** turquoise  
turquoise  
türkis  
turquoise



**406** pastelgroen  
pastel green  
pastellgrün  
vert pastel



**407** felgroen  
bright green  
grellgrün  
vert vif



**501** felrood  
bright red  
grellrot  
pourpre



**502** rose  
pink  
rosa  
rose



**503** oranje  
orange  
orange  
orange



**504** bordeaux  
bordeaux  
bordeaux  
bordeaux



**505** dieprood  
dark red  
tiefrot  
rouge profond



**506** felrose  
bright pink  
grellrosa  
rose vif



**507** oudrood  
old red  
altrosa  
vieux rose



**508** dieprose  
dark pink  
tiefrosa  
rose profond



**601** paars  
purple  
flieder  
violet



**602** lila  
lilac  
lila  
lilas



**1001** neger  
negro  
neger  
nègre



**1002** elfje, prinsesje  
elf, princess  
elfe, prinzesse  
elfe, princesse



**1004** chinees  
chinese  
chinese  
chinois



**1007** ouder maken  
aging  
älterschminken  
viellir



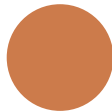
**1014** zeerover  
pirate  
seeräuber  
pirate



**1015** huidsteint  
complexion  
teint  
couleur



**1017** zigeuner  
gypsy  
zigeuner  
bohémien



**1027** cowboy  
cowboy  
cowboy  
cowboy



**1040** arabier  
arab  
araber  
arabe



**1075** indiaan  
indian  
indianer  
indien